



**Radfernwege im
Reiseland Brandenburg**
radfahren-brandenburg.de





Radfahren in Brandenburg

radfahren-brandenburg.de

Erlebnis für alle! Flaeming-Skate

Ob Skates, Rad, Rolli, Stepperbike oder Skroller: Hier gibt es Freizeitspaß auf Rollen und Rädern pur! Für Groß und Klein. Für Jung und Alt. Die Flaeming-Skate entführt Sie südlich Berlins auf 230 km feinsten Asphaltstrecke mit acht Rundkursen in eine reizvolle Landschaft. Freuen Sie sich auf idyllische Natur, verträumte Dörfer und regionale Sehenswürdigkeiten im brandenburgischen Landkreis Teltow-Fläming. Ob einsam oder gemeinsam, in Familie oder als Sportverein, Tagesausflug oder Urlaub – hier finden Sie ideale Bedingungen für gemeinsame Zeit.



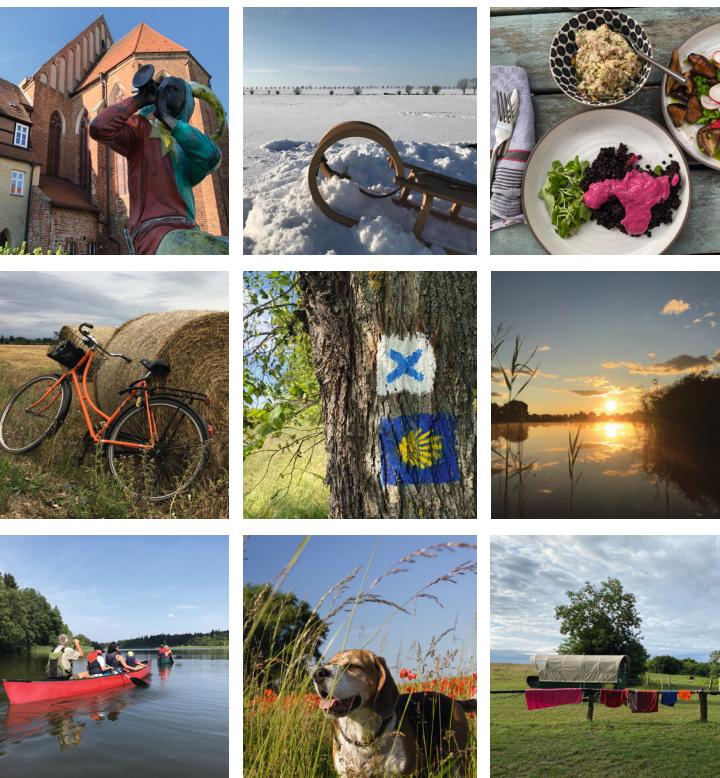
QR-Code
scannen und
ab auf die
Piste!



Legende

- 1 Elberadweg (D-Route 10)**
Gesamt: 1.270 km | Brandenburg: 134 km
- 2 Radweg Deutsche Einheit**
Gesamt: 1.100 km | Brandenburg: 105 km
- 3 Europaradweg R1 (D-Route 3)**
Gesamt: 960 km | Brandenburg: 255 km
- 4 Berlin-Kopenhagen (D-Route 11)**
Gesamt: 648 km | Brandenburg: 149 km
- 5 Oder-Neiße-Radweg (D-Route 12)**
Gesamt: 599 km | Brandenburg: 293 km
- 6 Elbe-Müritz-Rundweg**
Gesamt: 414 km | Brandenburg: 200 km
- 7 Spreeradweg**
Gesamt: 410 km | Brandenburg: 242 km
- 8 Havel-Radweg**
Gesamt: 371 km | Brandenburg: 323 km
- 9 Berlin-Usedom**
Gesamt: 337 km | Brandenburg: 129 km
- 10 Radweg Berlin-Leipzig**
Gesamt: 230 km | Brandenburg: 138 km

- 11 Seenland-Route**
Gesamt: 206 km | Brandenburg: 66 km
- 12 Mauerweg**
Gesamt: 160 km | Brandenburg: 82 km
- 13 Tour Brandenburg**
1.111 km
- 14 Fürst-Pückler-Weg**
Gesamt: 508 km | Brandenburg: 472 km
- 15 Niederlausitzer Bergbautour**
460 km
- 16 FONTANE.RAD-Route**
284 km
- 17 Gurkenradweg**
260 km
- 18 Flaeming-Skate**
230 km
- 19 Schwarze-Elster-Radweg**
190 km
- 20 DahmeRadweg**
123 km



Was braucht es mehr für den nächsten Urlaub?!

Unterkünfte, Ausflugstipps und Tourenvorschläge
www.tourismus-uckermark.de



Deutschlands einziger
Baumkronen- und
Zeitreisepfad

BAUM&ZEIT

Impressum

Herausgeber
TMB Tourismus-Marketing
Brandenburg GmbH
Babelsberger Straße 26
14473 Potsdam

Mit freundlicher Unterstützung des
Ministeriums für Wirtschaft, Arbeit,
Energie und Klimaschutz des Landes
Brandenburg.

Konzeption und Gestaltung
TMB Tourismus-Marketing
Brandenburg GmbH

Anzeigenverwaltung
TMB Tourismus-Marketing
Brandenburg GmbH

Druck und Verarbeitung
Z-CARD® Germany

Fotonachweise (TMB-Fotoarchiv)
Titel – Madlen Krippendorf
Knotenpunktradeln – Matthias Schäfer
Seenland Oder-Spree – Matthias Schäfer
Prignitz – Steffen Lehmann
Potsdam – Steffen Lehmann
Uckermark – Matthias Schäfer
Ruppiner Seenland – York Mäecke

Barnimer Land – Steffen Lehmann
Havelland – Matthias Schäfer
Fläming – Steffen Lehmann
Spreewald – Steffen Lehmann
Elbe-Elster-Land – Steffen Lehmann
Lausitzer Seenland – Michael Zalewski
VBB-Leihstationen – Madlen Krippendorf

Alle Daten entsprechen dem Stand der
Drucklegung im August 2025. Dennoch
sind inhaltliche Fehler nicht vollständig
ausschließen. Für die Richtigkeit und
Vollständigkeit der Angaben kann keine
Haftung übernommen werden.

Nachdruck von Texten und Fotos nur mit
vorheriger Genehmigung der TMB Tourismus-
Marketing Brandenburg GmbH. Die TMB
haftet nicht für den Inhalt von Anzeigen.

Potsdam, August 2025
(Änderungen vorbehalten!)
Auflage: 60.000 Exemplare



KLOSTER NEUZELLE

DAS BAROCKWUNDER BRANDENBURGS



Es ist einer der größten Schätze Brandenburgs. Unweit der
malerischen Landschaft des Schlaubetals findet sich eine der
wenigen noch erhaltenen Klosteranlagen Europas: Kloster
Neuzelle – Das Barockwunder Brandenburgs.

Mit seinen beiden prunkvoll ausgestatteten Barockkirchen, dem fünf Hektar
großen barocken Klostergarten, dem spätgotischen Kreuzgang sowie seinen
Kunstschätzen in zwei Museen zählt Neuzelle zu den größten Barock- und
Kunstdenkmälern Ost- und Norddeutschlands. Das Kloster Neuzelle liegt
unmittelbar am Oder-Neiße Radweg und ist bereits von Weitem zu erkennen.
Besuchen Sie das Kloster Neuzelle!

Kloster-Information | Stiftsplatz 7 | 15898 Neuzelle | Telefon: 033652 814 50
service@stift-neuzelle.de | www.klosterneuzelle.de | @klosterneuzelle | f Klosterneuzelle

RESORT MARK BRANDENBURG
Wellness | Thermalsole | Natur



ABTAUCHEN STATT WEITERRADELN

Therme statt Muskelkater – gönnen Sie Ihrem Körper einen
Erholungstag mit Seesauna, Massagen und einem Gefühl von
Schwereelosigkeit in unseren Solepools. Und weil Radeln und
Solebaden hungrig machen, finden Sie in der Seewirtschaft
das Beste aus der Genussregion Ruppiner.

www.resort-mark-brandenburg.de



Foto: Bernd Geller

Radfernwege im
Reiseland Brandenburg
radfahren-brandenburg.de



Jetzt QR-Code
scannen für noch
mehr Radwege



Radfahren in Brandenburg

Auf zwei Rädern das ganze Land erkunden

Mehr als 11.600 Kilometer ausgebaute Radwege – das ruft förmlich nach einer Radpartie durch Brandenburg. Also schwing' dich gleich auf den Sattel und los geht's! Die Touren führen durch Naturlandschaften, verbinden Städte mit historischen Stadtkernen oder schlängeln sich an klaren Seen und Flüssen entlang. Manchmal kannst du bei uns auch richtige Grenzerfahrungen machen, wie auf dem Oder-Neiße-Radweg. Jut, wa? Warum also nicht einfach mal einen Abstecher nach Polen einplanen?

Und wenn du neben unseren vorgeschlagen 20 Radfernwegen mehr vom Land entdecken möchtest, dann lass dich doch von der Auswahl unserer schönsten Radrouten inspirieren.



Hier kommst du zu den Radausflugstipps in Brandenburg.

Warum in die weite Welt reisen?

Von Pyramiden, Urwäldern und glasklarem Wasser

Du musst nicht immer in die Ferne reisen, um Urlaubsgefühle zu bekommen. Schließlich liegt das Fahrradland Brandenburg so nah und schmiegt sich einmal um Berlin herum. So hat das Land der 3.000 Seen viel Wasser zu bieten und besonders kristallklar ist es am Stechlinsee. Mit dem Grumsin gibt es sogar einen Urwald. Monumente wie die Pyramiden von Gizeh sucht man zwar vergeblich, doch eine kleinere Version aus Feldsteinen gibt es in Garzau. Sogar fernöstliches Ambiente hat Brandenburg in Ferch im Programm. Und auch eine Mini-Variante von Stonehenge kannst du in Angermünde bestaunen.



Also ab auf's Rad und los geht die Weltreise quer durch Brandenburg.

Radeln nach Zahlen

Knotenpunkt-Wegweisung in Brandenburg

61-68-75-76-77-99 das ist keine Telefonnummer, die du dir jetzt merken musst. Dies ist einer von unendlich vielen möglichen Zahlencodes, der eine ganz individuelle Radtour beschreibt. Hinter dieser Zahlenkombination verbirgt sich in diesem konkreten Beispiel eine Fahrradtour im Barnimer Land, und zwar jene Radstrecke von Bernau über Albertshof nach Biesenthal.



Die Knotenpunkt-Wegweisung, auch Knotenpunkt-Radfahren genannt, ist in nahezu allen Reiseregionen Brandenburgs möglich.

Fast überall im Land wurden dafür in den vergangenen Jahren an Wegweisern die auffälligen weißen Ziffern auf rotem Grund ergänzt. Das macht das Radfahren besonders leicht für dich. Brandenburg ist inzwischen das Bundesland mit der flächendeckendsten Verbreitung dieses cleveren Systems.

Dazu wurden alle Kreuzungen im Radnetz in unseren Reiseregionen durchnummeriert. An den Eckpunkten jeder Wabe entstehen somit Knotenpunkte, die eine Zahl als Kennung haben, damit du dich orientieren kannst. Du musst dir lediglich die Nummer beziehungsweise Nummernfolge notieren. Auf diese Weise kommst du ganz ohne Kartenmaterial an dein gewünschtes Ziel.



So funktioniert das Knotenpunkt-Radeln.

Spritztour oder Etappenfahrt

Eine perfekte Verbindung aus Kultur und Natur

In Brandenburg hast du die Wahl: Denn genauso facettenreich wie die Landschaft ist das Routennetz. Steig' einfach mit dem Rad in Berlin in die S-Bahn ein und in Brandenburg aus, schon dominiert ländliche Ruhe. Auf überwiegend flachen Strecken erkundest du das Land und seine rund 3.000 Seen. Etwas mehr Zeit brauchst du allerdings für die „Tour Brandenburg“, die mit mehr als 1.000 Kilometern durch das gesamte Bundesland führt – neben Naturparks auch durch historische Stadtkerne, zu Schlössern und Herrenhäusern, Parks und Gärten sowie im Südosten durch eine „Landschaft im Wandel“. Durch die Flutung ehemaliger Braunkohle-Tagebaue entstand dort Europas größte künstliche Wasserlandschaft. Hier entdeckst du spannende Zeugnisse der Industriekultur.



Auf der „Tour Brandenburg“ kannst du das ganze Land entdecken.

Wenn der kleine (Rad)-Hunger kommt

Kulinarische Tipps am Wegesrand

Auf einer Radtour bekommst du irgendwann Hunger und Durst. Und mal ehrlich, was wäre ein Radurlaub, ohne das eine oder andere landestypische Gericht und regionale Produkt zu kosten? Dafür stehen am Wegesrand Gasthäuser, Restaurants und kleine Imbisse wie zum Beispiel am Oder-Neiße-Radweg.

Zudem gibt es im ganzen Land verteilt Hofläden mit regionalen Milchprodukten, Käse oder Fleisch. Außerdem halten ebenso regionale Brauereien oder Weingüter oftmals ein kleines Angebot von Speisen für Gäste parat. Darüber hinaus findest du in Brandenburg besondere Cafés, die den Fokus auf Selbstgebackenes legen.



Restaurants, Hofläden und Cafés rufst du über den QR-Code ab.

Brandenburgs Herz heißt Berlin

Mehrere Radfernwege starten in der Hauptstadt

Allein sieben der 20 Radtouren, die du auf dieser Radkarte findest, verlaufen durch Berlin oder beginnen in der deutschen Hauptstadt. Möchtest du zum Beispiel Seeluft an der Ostsee schnuppern oder sogar bis in die dänische Hauptstadt Kopenhagen radeln, dann startet dein nächstes Radabenteuer mitten im Herzen von Berlin. Die ersten Etappen für die Radwege Berlin-Kopenhagen, Berlin-Usedom und Berlin-Leipzig beginnen am Brandenburger Tor. Oder willst du in die jüngere deutsche Geschichte tiefer eintauchen, dann solltest du dir genügend Zeit für den Mauerweg einplanen. Hier radelst du entlang der einstigen innerdeutschen Grenze, die einst mitten durch Berlin verlaufen ist. Jeweils rund die Hälfte dieser Radstrecke führt durch Berlin und Brandenburg, unter anderem zur Glienicker Brücke in Potsdam, wo einst Agenten ausgetauscht wurden.



Weitere Tourenvorschläge mit deinem Fahrrad durch und ab Berlin findest du mit diesem QR-Code.

Pyramide Garzau

Dieses auffällige Bauwerk aus Feldsteinen findest du am Europaradweg R1 im **Seenland Oder-Spree**. Sie ist die größte ihrer Art in Deutschland und stammt aus dem 18. Jahrhundert.



Kolonie Alexandrowka

Inmitten von **Potsdam** liegt die einstige russische Kolonie. Sie steht unter dem Schutz der UNESCO und erstreckt sich – gepaart mit historischen Obstgärten – auf rund 2.000 m².



Ziegeleipark Mildenberg

Der Ringofen in Mildenberg im **Ruppiner Seenland** steht symbolhaft für das einst größte Ziegeleirevier Europas. Heute ist das Areal ein Museumspark. Über den Havel-Radweg kommst du hierher.



Bonsaigarten Ferch

Stehst du auf klare Formen im Garten? Dann solltest du dir mal den japanischen Bonsaigarten Ferch im **Havelland** ansehen. Dieser ist unter anderem über die Route FONTANE.RAD erreichbar.



Schloss Lübbenau

Möchtest du mal in einem Schloss übernachten? Das geht ganz einfach in Lübbenau im **Spreewald**. Über den Gurkenradweg kommst du zum Schlosspark, der im englischen Stil angelegt ist.



Senftenberger Stadthafen

Bergbau war gestern – heute heißt es „Hier taucht Glück auf“ in Brandenburgs jüngst entstandener Wasserregion. Radtouren mit Blick aufs Wasser findest du im **Lausitzer Seenland** in Hülle und Fülle.

Burg Lenzen

Sie steht in der **Prignitz**, ganz in der Nähe des Elberadweges. Unter uralten Baumriesen und an romantischen Wasserläufen kannst du im dazugehörigen Schlosspark eine Auszeit einlegen.



Mündeseeepromenade Angermünde

Du musst nicht nach Stonehenge fahren, um beeindruckende, behauene Skulpturen aus Stein zu sehen. Eine Miniversion gibt es seit 1997 auch am Mündesee in Angermünde in der **Uckermark**.



Kloster Chorin

Du suchst Stille? Dann bist du an diesem Ort im **Barnimer Land** genau richtig. Hier scheint die Zeit still zu stehen. Zwischen 1258 und 1542 wurde der Backsteinbau als Zisterzienserabtai genutzt.



Baumkronenpfad

Vor mehr als 100 Jahren entstanden die Beelitzer Heilstätten im **Fläming**, die am Europaradweg R1 liegen. Heute windet sich hier ein spektakulärer Baumkronenpfad über die Heilstätten-Ruinen.



Doberlug-Kirchhain

Die 1228 eingeweihte Klosterkirche St. Marien in Doberlug-Kirchhain im **Elbe-Elster-Land** ist eine der bedeutendsten Bauwerke Südbrandenburgs. Die Elsterradtour bringt dich direkt dorthin.



Schwartzkopff-Siedlung

Begib dich im **Dahme-Seenland** auf eine Zeitreise in die Vergangenheit. Direkt am Ufer der Dahme wurden um 1900 Wohnungen für Arbeiter in der Schwartzkopff-Siedlung Wildau gebaut.

Dein Brandenburg-Guide für Radausflüge

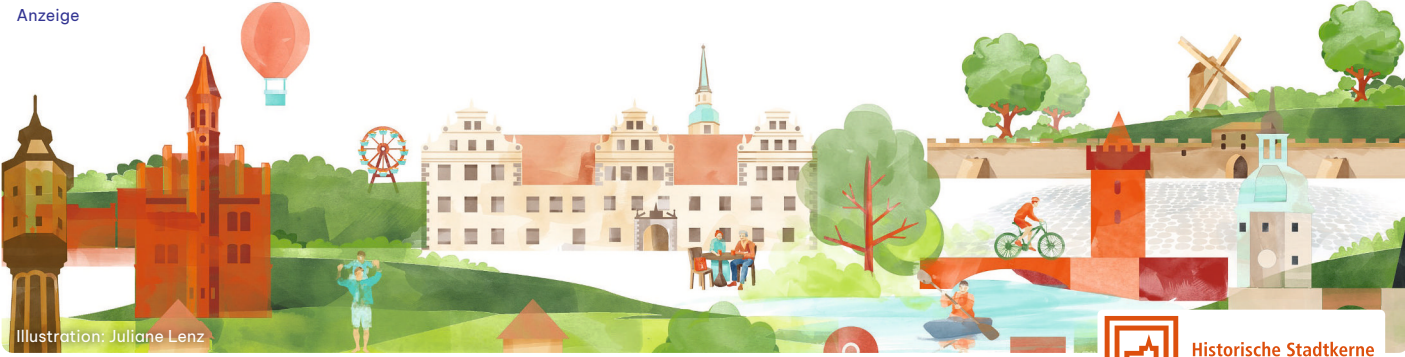
Für alle, die noch mehr wissen wollen

Reicht dir diese Radkarte nicht, weil du noch viel mehr zum Radfahren in Brandenburg wissen möchtest?



Jetzt kostenlos herunterladen!

Anzeige



Im Kern einzigartig

Radeln von Altstadt zu Altstadt in Brandenburg

Wusstest du, dass der Jüterboger Ablasshandel die Reformation einleitete? Dass in Wittstock (Dosse) Deutschlands einzige vollständig erhaltene Stadtmauer aus Backstein steht und Perleberg einst Mitglied des mächtigen Hansebunds war? Du wusstest das alles nicht? Dann lass dich von Altstädten in Brandenburg verzaubern. Zu entdecken gibt es liebevoll restaurierte Marktplätze, eine lebendige Kultur sowie Brandenburger Gastlichkeit. Jede Stadt hat dabei ihre ganz eigene Geschichte. Die sechs durchgängig markierten „Radrouten Historische Stadtkerne“ führen dich von Stadt zu Stadt. Einen guten Einblick

gewinnst du bereits auf einzelnen Tagesetappen. Wenn du dabei Lust auf mehr bekommst, mach doch einfach daraus einen Wochenendausflug oder gleich einen ganzen Radurlaub. Logiere in besonderen Quartieren und erfahre in Museen mehr über die Vergangenheit der Reiseregionen.



Tauche ein in die Geschichte Brandenburgs und entdecke die Magie der Altstädte unter ag-historische-stadtkerne.de

Besser leihen statt mitnehmen

Mit dem VBB die passende Leihstation finden



Willst du dein Rad mit in die Bahn nehmen? Das funktioniert zu Tagesrandzeiten und an Wochentagen meist gut. Doch an Wochenenden und in den Ferien sind stark frequentierte Züge meist übertoll. Warum leihst du dir also nicht mal ein Fahrrad am Zielort?

Es gibt inzwischen viele Fahrrad-Verleihstationen direkt an oder in der Nähe von Bahnhöfen. In der VBB-Livekarte kannst du dir beispielsweise neben den aktuellen Bus- und Bahnfahrten zusätzlich Radleihstationen in Brandenburg mit Buchungslinks und Verfügbarkeitsangabe anzeigen lassen. So eröffnen sich dir zahlreiche Alternativen, wie du auch ohne eigenes Fahrrad auf Radtour gehen kannst.



Informiere dich vorab über die Bedingungen zur Radmitnahme in Zügen.